

têtu·connect

L'agence des diversités en entreprise

NOS ATELIERS, CONFÉRENCES ET MODULES DE FORMATION •



têtu·connect

Éligible
au budget
Formation des
organisations

ATELIERS & CONFÉRENCES 2026

★ Nouveauté

LES DIVERSITÉS AU TRAVAIL

- ★ 1. Panorama et enjeux de la diversité et de l'inclusion en 2026
- ★ 2. Accompagner les équipes encadrantes
- 3. Être soi au travail : un enjeu de bien-être et de performance
- 4. Les biais et les microagressions du quotidien
- 5. Intersectionnalité et discriminations croisées
- 6. Les parentalités inclusives
- 7. Les allié·es : ces ressources indispensables !
- 8. Créer, animer et développer un réseau interne (ERG)
- ★ 9. Apparence physique et discriminations au travail
- 10. Comprendre les identités de genre
- 11. L'invisibilité des femmes LBT+
- 12. Communication, engagement et pinkwashing
- 13. Le coming out vu à 360°
- ★ 14. Est-ce que les LGBTQI+ vont bien ?

CULTURES LGBTQI+

- 1. Culture et histoire des luttes LGBTQI+
- 3. La musique pop : miroir de l'histoire et des luttes LGBTQI+
- ★ 4. La mode : histoire(s) d'une émancipation et des représentations LGBTQI+
- 5. L'inclusion comme levier de performance : l'exemple du sport
- 6. Bingo drag
- 7. Ciné-club

HANDICAP

- ★ 1. Handicap en entreprise : déconstruire les idées reçues et favoriser des environnements inclusifs
- ★ 2. La santé mentale au travail
- ★ 3. Inclusion des neurodiversités au travail

LES DIVERSITÉS AU TRAVAIL •

PANORAMA DES ENJEUX DE LA DIVERSITÉ ET DE L'INCLUSION EN 2026

Éligible
au budget
Formation des
organisations

Être à jour et comprendre les enjeux présents et futurs sur les questions Diversité & d'Inclusion est crucial pour prendre les bonnes décisions, impliquer ses équipes mais aussi adapter les engagements déjà pris au sein de son organisation. Ce module vous offre la possibilité d'une mise à jour complète et d'un regard global sur ces enjeux.

CONTENU

- **Avoir une vision d'ensemble** des enjeux Diversité & Inclusion et ainsi mieux comprendre
- **Acquérir des éléments et chiffres clefs** pour adapter ses engagements en interne ou en prendre de nouveaux
- **Acculturer ses équipes** RH, managers et opérationnelles aux enjeux actuels

FORMAT & RÉFÉRENCES



**Sur site,
webinaire**



**Un·e expert·e
tête-connect**



1h - 3h



**Conférence,
table ronde,
atelier**



**Cible : Tout·e collaborateur·ice,
manager, RH ou direction**

ACCOMPAGNER LES ÉQUIPES ENCADRANTES

Éligible
au budget
Formation des
organisations

Ce module propose un accompagnement stratégique pour intégrer pleinement les diversités dans les pratiques RH, avec une attention particulière aux enjeux liés aux orientations sexuelles/affectives, identités de genre et parentalités.

CONTENU

- **Apprendre à rédiger des offres d'emploi inclusives** et accessibles à toutes et tous
- **Intégrer la diversité des parentalités** dans les politiques RH
- **Favoriser l'équilibre entre vie privée et vie professionnelle** en prenant en compte les réalités des diversités
- **Aide à la rédaction de guides de communication internes**
- Quelles solutions pour **s'adapter aux enjeux internationaux** à destination des collaborateur·ices dans les « zones à risques » ?

FORMAT & RÉFÉRENCES



**Sur site,
webinaire**



**Un·e expert·e
têtu·connect**



1h - 3h



**Conférence,
table ronde,
atelier**



**Cible : Tout·e collaborateur·ice,
manager, RH ou direction**

ÊTRE SOI AU TRAVAIL : UN ENJEU DE PERFORMANCE ET DE BIEN-ÊTRE

Éligible
au budget
Formation des
organisations

Un·e collaborateur·ice pleinement elle·lui-même est plus engagé·e et plus performant·e. Cette formation constitue une porte d'entrée pour mettre en lumière la nécessité d'inclure toutes les diversités (LGBTQI+, genre, diversité ethnique, handicap...) au sein des organisations.

CONTENU

- **Déconstruire les idées reçues** et mieux comprendre les réalités vécues des diversités en entreprise
- **Acquérir les fondamentaux de l'inclusion** (définitions des discriminations, chiffres-clés, cadre légal)
- **Identifier des leviers d'action concrets** pour agir au quotidien (langage inclusif, réflexes à adopter, rôle des allié·es)

FORMAT & RÉFÉRENCES



**Sur site,
webinaire**



**Un·e expert·e
têtu·connect**



1h - 3h



**Conférence,
table ronde,
atelier**



**Cible : Tout·e collaborateur·ice,
manager, RH ou direction**

LES BIAIS ET LES MICROAGRESSIONS DU QUOTIDIEN

Éligible
au budget
Formation des
organisations

Certaines paroles ou attitudes, souvent perçues comme anodines, peuvent participer à un climat d'exclusion.
Cette formation aide à comprendre leurs mécanismes et leurs effets, pour renforcer une culture de travail respectueuse de toutes et tous.

CONTENU*

- **Comprendre l'origine** des biais inconscients et des microagressions (stéréotypes, normes sociales)
- **Analyser leurs impacts** sur le bien-être et la performance collective
- **Identifier des leviers d'action** pour prévenir et réagir face à ces situations au quotidien

FORMAT & RÉFÉRENCES



**Sur site,
webinaire**



**Un·e expert·e
têtu·connect**



1h - 3h



**Conférence,
table ronde,
atelier**



**Cible : Tout·e collaborateur·ice,
manager, RH ou direction**

* Possibilité d'adapter ce format spécifiquement sur le recrutement ou le management.

têtu·connect

INTERSECTIONNALITÉ ET DISCRIMINATIONS CROISÉES

Éligible
au budget
Formation des
organisations

Dans un environnement de travail, les situations de discrimination peuvent se cumuler et s'entrecroiser. Ce module propose une grille de lecture pour mieux comprendre ces réalités et renforcer l'inclusion de tou·tes.

CONTENU

- **Acquérir les repères essentiels sur les discriminations multiples** (définitions, exemples concrets, cadre légal)
- **Comprendre les effets croisés** de différents facteurs de discrimination (genre, orientation, origine, handicap...)
- **Adapter ses pratiques** pour mieux tenir compte des réalités vécues

FORMAT & RÉFÉRENCES



**Sur site,
webinaire**



**Un·e expert·e
têtu·connect**



1h - 3h



**Conférence,
table ronde,
atelier**



**Cible : Tout·e collaborateur·ice,
manager, RH ou direction**

LES PARENTALITÉS INCLUSIVES

Éligible
au budget
Formation des
organisations

La diversité des modèles de parentalité, qu'ils soient homoparentaux, monoparentaux ou recomposés, reflète la réalité des collaborateur·ices d'aujourd'hui. Ce module vise à sensibiliser les organisations aux attentes spécifiques liées à ces parentalités et à les accompagner dans la mise en place de politiques inclusives adaptées.

CONTENU

- **Présentation des différents modèles de parentalités** et leurs impacts en entreprise pour les collaborateur·ices concerné·es
- **Enjeux liés à l'adoption, à la PMA et à la GPA dans le cadre professionnel**
- **Conseils pratiques pour intégrer ces diversités** dans les politiques RH et valoriser une approche inclusive

FORMAT & RÉFÉRENCES



**Sur site,
webinaire**



**Un·e expert·e
têtu·connect**



1h - 3h



**Conférence,
table ronde,
atelier**



**Cible : Tout·e collaborateur·ice,
manager, RH ou direction**

LES ALLIÉS : CES RESSOURCES INDISPENSABLES

Éligible
au budget
Formation des
organisations

Ce module valorise le rôle des allié·es dans la construction d'un environnement inclusif.
En sensibilisant les participant·es aux comportements de soutien, il donne des clés pour que chacun·e devienne un·e acteur·ice du changement.

CONTENU

- **Comprendre le rôle des allié·es** dans la promotion des diversités
- **Proposer des actions concrètes** pour soutenir les diversités au quotidien
- **Elaborer des stratégies pour former et engager des allié·es** dans l'organisation

FORMAT & RÉFÉRENCES



**Sur site,
webinaire**



**Un·e expert·e
têtu·connect**



1h - 3h



**Conférence,
table ronde,
atelier**



**Cible : Tout·e collaborateur·ice,
manager, RH ou direction**

CRÉER, DÉVELOPPER ET ANIMER UN RÉSEAU INTERNE

Éligible
au budget
Formation des
organisations

Un réseau interne (*Employee Resource Group*) est un levier stratégique pour soutenir les diversités et renforcer l'inclusion dans les organisations. Ce module accompagne les participant·es dans la construction et l'animation de ces groupes, en mettant l'accent sur l'engagement et la mobilisation des allié·es.

CONTENU

- **Identifier les atouts, les acteur·ices clé, ainsi que les sponsors internes**
- **Définir des objectifs clairs et alignés** sur les valeurs de l'organisation et élaborer un plan d'action détaillé à court et moyen terme
- **Animation d'ateliers collaboratifs** pour construire une roadmap
- **Conseils pour animer et pérenniser le réseau** à travers une vision long terme

FORMAT & RÉFÉRENCES



**Sur site,
webinaire**



**Un·e expert·e
têtu·connect**



1h - 3h



**Conférence,
table ronde,
atelier**



**Cible : Tout·e collaborateur·ice,
manager, RH ou direction**

APPARENCE PHYSIQUE ET DISCRIMINATIONS AU TRAVAIL

Éligible
au budget
Formation des
organisations

L'apparence physique influence puissamment nos perceptions et nos interactions professionnelles. Ce module propose d'explorer les biais et discriminations qu'ils concernent le genre et l'identité de genre, le handicap visible, l'origine perçue, la corpulence ou encore le style vestimentaire. À travers des cas concrets, des apports théoriques et des échanges collectifs, les participant·es apprennent à identifier ces mécanismes, à comprendre leurs racines et à agir pour créer des environnements de travail plus inclusifs.

CONTENU

- **Comprendre ce que recouvre la notion d'apparence physique** et ses impacts dans le monde du travail
- **Identifier les formes de discrimination** et les biais liés aux diversités visibles
- **Développer des leviers d'action** pour prévenir ces discriminations et favoriser l'équité

FORMAT & RÉFÉRENCES



**Sur site,
webinaire**



**Un·e expert·e
têtu·connect**



1h - 3h



**Conférence,
table ronde,
atelier**



**Cible : Tout·e collaborateur·ice,
manager, RH ou direction**

COMPRENDRE LES IDENTITÉS DE GENRE

Éligible
au budget
Formation des
organisations

Les questions liées au genre sont encore mal comprises et peuvent générer des incompréhensions ou des maladresses en milieu professionnel. Ce module apporte des repères concrets pour mieux appréhender ces enjeux.

CONTENU

- **Clarifier les notions d'identité de genre, d'expression de genre, de transition** et comprendre le rôle central des pronoms
- **Identifier les enjeux concrets en milieu professionnel** (communication, outils RH, interactions quotidiennes)
- **Intégrer les bonnes pratiques** dans son environnement de travail

FORMAT & RÉFÉRENCES



**Sur site,
webinaire**



**Un·e expert·e
têtu·connect**



1h - 3h



**Conférence,
table ronde,
atelier**



**Cible : Tout·e collaborateur·ice,
manager, RH ou direction**

L'INVISIBILITÉ DES FEMMES LBT+

Éligible
au budget
Formation des
organisations

Les femmes lesbiennes, bisexuelles et trans sont souvent invisibilisées au croisement de plusieurs discriminations. Ce module aide à comprendre ces dynamiques intersectionnelles et à identifier des leviers concrets pour renforcer leur inclusion et visibilité en entreprise.

CONTENU

- **Présenter les définitions clés** et expliquer l'intersectionnalité pour situer les enjeux spécifiques
- **Montrer comment les femmes LBT+ font face à des obstacles spécifiques** liés à leur double ou triple minorisation
- **Souligner l'importance de la représentation et du rôle des allié·es** pour soutenir et valoriser les femmes LBT+ dans les organisations

FORMAT & RÉFÉRENCES



**Sur site,
webinaire**



**Un·e expert·e
têtu·connect**



1h - 3h



**Conférence,
table ronde,
atelier**



**Cible : Tout·e collaborateur·ice,
manager, RH ou direction**

COMMUNICATION, ENGAGEMENT ET PINKWASHING

Éligible
au budget
Formation des
organisations

Une communication inclusive ne se limite pas à des actions symboliques : elle doit être sincère, cohérente et constante pour renforcer la crédibilité d'une organisation. Ce module aide les équipes RH, managers, communicant·es et collaborateur·ices en contact client à adopter des pratiques respectueuses et engageantes, tout en évitant les pièges du pinkwashing.

CONTENU

- **Comprendre le pinkwashing et ses conséquences** sur la crédibilité d'une organisation
- **Adopter une communication inclusive** dans les pratiques RH, le management et les interactions professionnelles
- **Créer des campagnes et des prises de parole reflétant réellement les diversités et aller au-delà du symbole**

FORMAT & RÉFÉRENCES



**Sur site,
webinaire**



**Un·e expert·e
têtu·connect**



1h - 3h



**Conférence,
table ronde,
atelier**



**Cible : Tout·e collaborateur·ice,
manager, RH ou direction**

LE COMING OUT VU À 360°

Éligible
au budget
Formation des
organisations

Le coming out est une étape personnelle, sociale et professionnelle qui peut avoir des impacts majeurs sur la vie des collaborateur·ices. Ce module propose une approche globale pour mieux comprendre ce processus et accompagner tou·tes les acteur·ices concerné·es.

CONTENU

- **Explorer les différentes dimensions du coming out** : personnelle, sociale et professionnelle
- **Comprendre les enjeux pour les personnes** qui choisissent de partager leur identité
- **Identifier les bonnes pratiques** pour créer un environnement inclusif où chacun·e peut se sentir en confiance

FORMAT & RÉFÉRENCES



**Sur site,
webinaire**



**Un·e expert·e
têtu·connect**



1h - 3h



**Conférence,
table ronde,
atelier**



**Cible : Tout·e collaborateur·ice,
manager, RH ou direction**

EST-CE QUE LES LGBTQI+ VONT BIEN ?

Éligible
au budget
Formation des
organisations

Ce module aborde les enjeux de santé mentale des personnes LGBTQI+, souvent confrontées à des discriminations spécifiques, à la stigmatisation et/ou à l'isolement, et leur impact au sein d'un environnement professionnel. Il vise à sensibiliser et outiller les participant·es pour favoriser leur bien-être et leur inclusion au sein des entreprises.

CONTENU

- **Comprendre les troubles de santé mentale** et identifier les facteurs de risque pour les personnes LGBTQI+
- **Analyser l'impact de la santé mentale** sur le bien-être au travail et la performance collective
- **Identifier des leviers d'action concrets** pour agir au quotidien (temps de travail aménagé, poste de travail adapté...)

FORMAT & RÉFÉRENCES



**Sur site,
webinaire**



**Un·e expert·e
têtu·connect**



1h - 3h



**Conférence,
table ronde,
atelier**



**Cible : Tout·e collaborateur·ice,
manager, RH ou direction**

CULTURES LGBTQI+ •

CULTURE ET HISTOIRE DES LUTTES LGBTQI+

Éligible
au budget
Formation des
organisations

Ce module propose un panorama historique des luttes LGBTQI+, depuis leurs origines jusqu'à aujourd'hui, afin de mieux comprendre les contextes sociaux et politiques qui façonnent les diversités LGBTQI+ et leur inclusion.

CONTENU

- **Parcourir les grandes étapes des mouvements LGBTQI+** en France et dans le monde
- **Acquérir des repères historiques** sur les évolutions législatives, sociales et culturelles LGBTQI+ depuis plus de 50 ans
- **Identifier les défis actuels et futurs** pour l'inclusion et les droits des personnes LGBTQI+

FORMAT & RÉFÉRENCES



**Sur site,
webinaire**



**Un·e expert·e
têtu·connect**



1h - 3h



**Conférence,
table ronde,
atelier**



**Cible : Tout·e collaborateur·ice,
manager, RH ou direction**

LA MUSIQUE POP : MIROIR DE L'HISTOIRE ET DES LUTTES LGBTQI+

Éligible
au budget
Formation des
organisations

Des années disco à la scène queer contemporaine, la musique pop a servi de bande-son aux combats LGBT+. Ce module propose une lecture des grandes étapes des mouvements LGBT+ à travers les récits, les codes et les icônes de la pop, décennie par décennie.

CONTENU*

- **Relire les luttes LGBTQI+** à travers les chansons, les esthétiques et les artistes qui ont marqué chaque époque
- **Comprendre le rôle joué par les grandes icônes pop** dans la visibilité des identités LGBTQI+
- **Identifier les continuités et les ruptures dans les représentations LGBTQI+** à travers 50 ans de musique pop

* Possibilité de faire intervenir une chanteuse sur devis complémentaire.

FORMAT & RÉFÉRENCES



**Sur site,
webinaire**



**Un·e expert·e
têtu·connect***



1h - 3h



**Conférence,
table ronde,
atelier**



**Cible : Tout·e collaborateur·ice,
manager, RH ou direction**

LA MODE : HISTOIRE(S) D'UNE ÉMANCIPATION ET DES REPRÉSENTATIONS LGBTQI+

Éligible
au budget
Formation des
organisations

De la marginalité à la reconnaissance, la mode a souvent servi de terrain d'expression et de liberté pour les personnes LGBTQI+. Ce module explore comment les codes vestimentaires, les créateur·ices de mode et certaines icônes ont façonné l'histoire des mouvements LGBTQI+ et leurs représentations.

CONTENU

- **Comprendre les liens** entre la mode et l'histoire des droits LGBTQI+
- **Comprendre le rôle joué par les créateur·ices de mode et certains vêtements** dans la visibilité des identités LGBTQI+
- **Analyser la mode contemporaine** comme outil d'émancipation et de représentation

FORMAT & RÉFÉRENCES



**Sur site,
webinaire**



**Un·e expert·e
têtu·connect**



1h - 3h



**Conférence,
table ronde,
atelier**



**Cible : Tout·e collaborateur·ice,
manager, RH ou direction**

L'INCLUSION COMME LEVIER DE PERFORMANCE : L'EXEMPLE DU SPORT

Éligible
au budget
Formation des
organisations

Le sport est un puissant vecteur de cohésion et de performance, mais les discriminations LGBTQI+ y restent encore présentes. Ce module explore les défis d'inclusion dans le sport et les parallèles avec le monde du travail, en mettant en lumière les leviers pour créer des environnements plus ouverts et respectueux.

CONTENU

- **Comprendre les discriminations dans le sport et leurs impacts** sur le bien-être des personnes concerné·es
- **Inspirations et études de cas** : exemples d'initiatives réussies et témoignages de sportifs·ives LGBTQI+
- **Faire le lien avec le monde professionnel** : culture de la performance, esprit d'équipe et inclusion

FORMAT & RÉFÉRENCES



**Sur site,
webinaire**



**Un·e expert·e
têtu·connect**



1h - 3h



**Conférence,
table ronde,
atelier**



**Cible : Tout·e collaborateur·ice,
manager, RH ou direction**

BINGO DRAG

Le Bingo Drag est une partie de bingo animé par une drag queen. Largement popularisé par les industries du divertissement, l'art du drag fait partie intégrante de l'univers de la communauté LGBTQI+. Cet événement est une autre manière de découvrir et d'aborder, de manière conviviale et pédagogique, une pratique artistique centenaire et son importance pour interroger les normes et les marges.

CONTENU

- **Parcourir les grandes étapes des mouvements LGBTQI+** en France et dans le monde et aborder l'histoire du drag
- **Acquérir des repères historiques** sur les évolutions législatives, sociales et culturelles LGBTQI+ depuis plus de 50 ans
- **Participer à un moment convivial et pédagogique** autour d'une partie de Bingo animée par une drag queen

FORMAT & RÉFÉRENCES



**Sur site,
webinaire**



**Un·e expert·e
têtu·connect**



1h - 2h



**Conférence,
table ronde**



**Cible : Tout·e collaborateur·ice,
manager, RH ou direction**

CINÉ-CLUB

Explorer une œuvre cinématographique LGBTQI+ lors d'une projection au cinéma Le Brady, suivie d'une discussion animée par un journaliste du magazine tête et/ou d'un membre de l'équipe de tête-connect.

CONTENU

- **Aborder et comprendre un enjeu LGBTQI+ par le prisme du cinéma et de l'image**
- **Interroger les représentations**, les messages et leurs effets dans le réel
- **Proposer des actions concrètes** pour soutenir les diversités au quotidien au sein de votre organisation

FORMAT & RÉFÉRENCES



**Sur site,
webinaire**



**Un·e expert·e
tête-connect**



1h - 2h



**Conférence,
table ronde**



**Cible : Tout·e collaborateur·ice,
manager, RH ou direction**

HANDICAP •

HANDICAP EN ENTREPRISE : DÉCONSTRUIRE LES IDÉES REÇUES ET FAVORISER DES ENVIRONNEMENTS INCLUSIFS

Éligible
au budget
Formation des
organisations

Parce qu'être soi-même est essentiel à l'épanouissement professionnel mais aussi un levier de performance, ce module met en lumière les réalités des personnes en situation de handicap, visible ou invisible, en entreprise afin de déconstruire les idées reçues et mettre en place les leviers d'une inclusion durable.

CONTENU

- **Déconstruire les préjugés sur le handicap au travail** et mieux comprendre les réalités vécues
- **Acquérir les fondamentaux de l'inclusion** (définitions du handicap, chiffres-clés, quelques repères historiques...)
- **Appréhender le cadre légal** et les obligations de l'employeur
- **Identifier des leviers d'action concrets** pour agir au quotidien et favoriser un climat de confiance et d'écoute

FORMAT & RÉFÉRENCES



**Sur site,
webinaire**



**Un·e expert·e
têtu·connect**



1h - 3h



**Conférence,
table ronde,
atelier**



**Cible : Tout·e collaborateur·ice,
manager, RH ou direction**

LA SANTÉ MENTALE AU TRAVAIL

Éligible
au budget
Formation des
organisations

Le bien-être psychologique est un pilier de la performance individuelle et collective. Ce module sensibilise aux enjeux de la santé mentale au travail et propose des outils concrets pour prévenir les risques et accompagner les équipes.

CONTENU

- **Comprendre les troubles de santé mentale**, reconnaître les signaux et identifier les facteurs de risque
- **Analyser l'impact de la santé mentale** sur le bien-être au travail et la performance collective
- **Identifier des leviers d'action concrets** pour agir au quotidien (temps de travail aménagé, poste de travail adapté...)

FORMAT & RÉFÉRENCES



**Sur site,
webinaire**



**Un·e expert·e
têtu·connect**



1h - 3h



**Conférence,
table ronde,
atelier**



**Cible : Tout·e collaborateur·ice,
manager, RH ou direction**

INCLUSION DES NEURODIVERSITÉS AU TRAVAIL

Éligible
au budget
Formation des
organisations

Les neurodiversités regroupent des profils cognitifs variés (autisme, TDAH, troubles « dys » - dyslexie, dyspraxie, dyscalculie - haut potentiel...) qui enrichissent les équipes. Ce module propose de comprendre les spécificités des neurodiversités en entreprise, d'identifier les freins souvent liés à la méconnaissance ou aux stéréotypes, et d'explorer les leviers concrets d'une inclusion réussie.

CONTENU

- **Comprendre les neurodiversités** et ses richesses
- **Acquérir les fondamentaux sur les neurodiversités** (définitions des profils cognitifs, chiffres-clés, quelques repères historiques...)
- **Appréhender le cadre légal** et les obligations de l'employeur
- **Identifier des leviers d'action concrets** pour agir au quotidien et favoriser un climat de confiance et d'écoute

FORMAT & RÉFÉRENCES



**Sur site,
webinaire**



**Un·e expert·e
têtu·connect**



1h - 3h



**Conférence,
table ronde,
atelier**



**Cible : Tout·e collaborateur·ice,
manager, RH ou direction**

À PROPOS DE **têtu·connect**

QUI SOMMES-NOUS ?

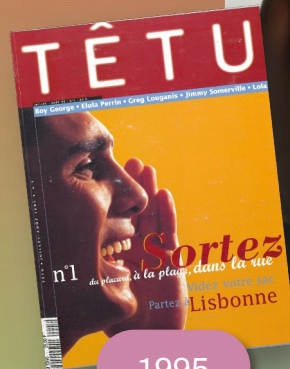
Créé en 2018, **têtu·connect** est l'agence de référence qui accompagne le monde du travail pour une meilleure connaissance des diversités et leur inclusion au sein de tous les environnements professionnels.



UN HÉRITAGE

L'histoire de **têtu·connect** s'inscrit dans la continuité de **têtu·**, magazine emblématique français fondé en 1995 pour permettre une meilleure représentation et défense des droits des personnes LGBTQI+.

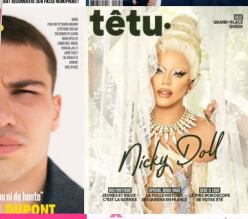
30 ans
d'engagement
pour une société
plus inclusive !



1995



2025



UN GROUPE ENGAGÉ

Depuis 2024, **têtu·connect** fait partie d'un écosystème d'acteurs engagés pour l'inclusion des personnes LGBTQI+.

Avec le soutien du
GroupeSOS
leader de l'économie
sociale et solidaire
en France



LE
REFUGE

LA FONDATION POUR
LA PROTECTION DES
JEUNES LGBTQI+



têtu·

LE MAGAZINE
EMBLÉMATIQUE



têtu·connect

L'AGENCE
DES DIVERSITÉS
EN ENTREPRISE

NOS PARTENAIRES ENGAGÉS.

ABInBev

accenture

ACCOR



BCG
BOSTON
CONSULTING
GROUP

BNP PARIBAS

BOUCHERON
PARIS DEPUIS 1858

GRUPE
BPCE

Capgemini

cegid

CELINE

Cheerz
IMPRIMERIE DE SOUVENIRS

CNP
ASSURANCES

Crédit Mutuel
Alliance Fédérale

DEEZER

DIOR

The
WALT DISNEY
Company
France

Edenred

ENGIE

fnac

FDJ UNITED

france.tv

Goldman
Sachs

IBM

KERING

leboncoin

LIGUE
NATIONALE
RUGBY

L'ORÉAL

LVMH

MAISON KITSUNÉ
PARIS

mastercard

Microsoft

MoëtHennessy

NATIXIS

OCTO
Technology

OliverWyman

Pernod Ricard

Meta

PUBLICIS
FRANCE

PVH

SAFRAN

SAP

SEPHORA

SOCIÉTÉ
GÉNÉRALE

STI

tinder

VISA

têtu-connect

CONTACTEZ-NOUS•



Florent Manelli
Responsable développement
florent@tetu.com
06 09 45 18 50